



1

Staat van infectieziekten in Nederland, 2019





Inhoud

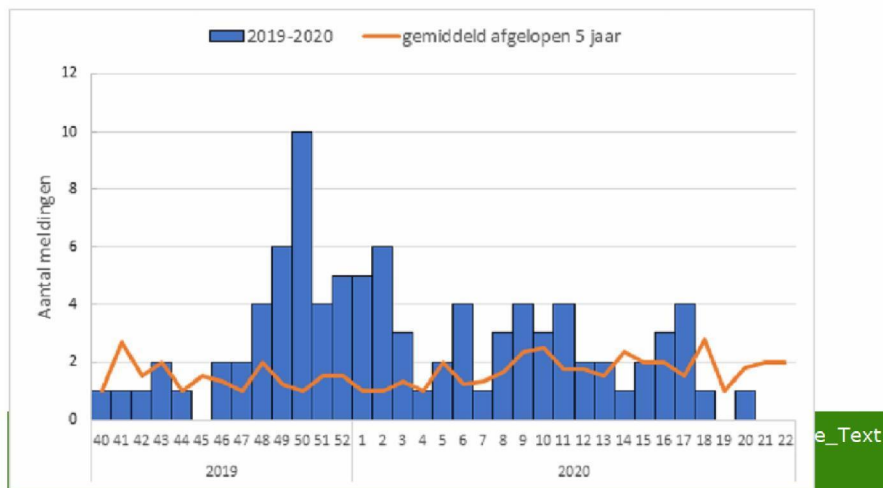
1. Uitbraken en epidemiologische trends
2. Ziektebelasting van Infectieziekten, 2019
3. Ziektebelasting 1e golf COVID-19, 2020

Thema-hoofdstuk ontbreekt dit jaar



Psittacose

- Landelijke verheffing winter 2019-2020 (66 patiënten)
- Opvallend: allen opgenomen in ziekenhuis, m.n. genotype A
- Patient-controle onderzoek uitgevoerd
 - > RF: zowel contact met wilde vogels als gehouden vogels
 - > woonomgeving speelt ook mogelijke rol (woning patiënten vaak binnen 5-km straal van pluimveebedrijven)





Mazelen

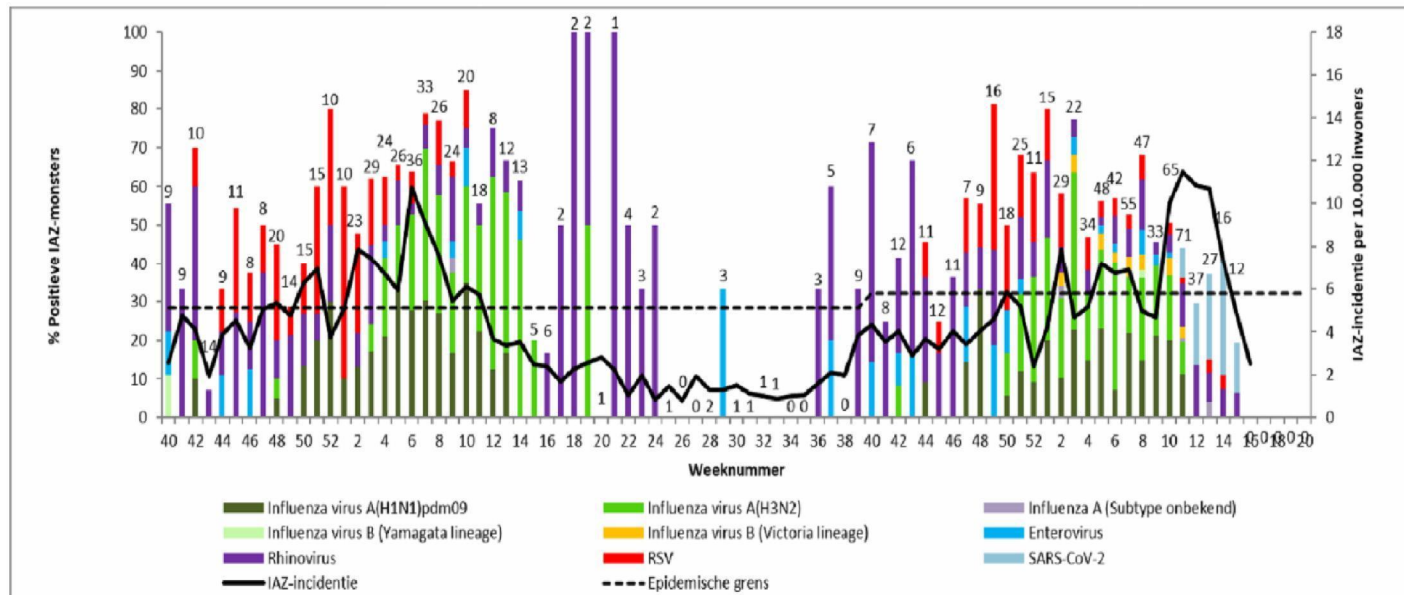
- 84 patiënten met mazelen (leeftijd 8 mnd-54 jaar)
 - meer gevallen in 2019 tov afgelopen 4 jaar (6-24 patienten)
 - opgelopen in het buitenland (23%); gerelateerd aan importcasus (46%)
 - Mn genotype D8 (ook in andere Europese landen gevonden)
-
- Mazelenuitbraak op Urk (begin juni tot eind augustus)
 - Uitgedoofd na zomervakantie
 - 32 gevallen, vnl. ongevaccineerde kinderen
 - vervroegde BMR vaccinatie ook gerelateerd aan importcasus





Influenza

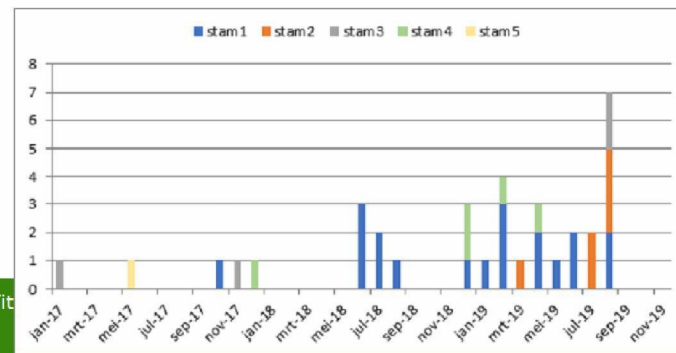
- Epidemie 2018/2019 was lang: 14 weken, relatief mild verloop (zowel subtype A(H1N1)pdm09 en A(H3N2))
- Epidemie 2019/2020 was kort: 5 weken (aanpassing drempel van 5,1 naar 5,8/10.000 inwoners), mild verloop (zowel subtype A(H1N1)pdm09 en A(H3N2))





Listeriose

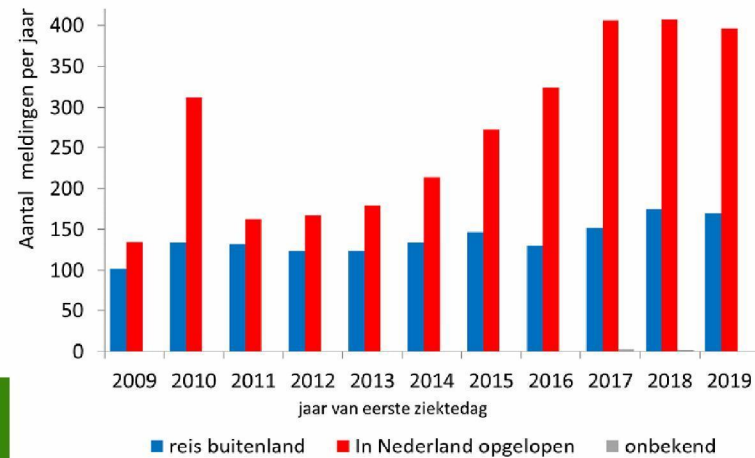
- 117 meldingen in 2019
- Najaar 2018: WGS-cluster van 7 patiënten met link naar voedselisolaat uit routine surveillance NVWA. Geen bron gevonden.
- juli 2019: WGS-cluster groter, match met recente voedselisolaten op vleesverwerkingsbedrijf.
- grote recall van vleeswaren start op 3 oktober
- 35 patiënten in NL en 2 in België; waarvan 19 met specifieke *Listeria*-stam; 16 hadden andere stammen gevonden op productlocatie
- > 6 patiënten in 2019 zijn overleden





Legionellose

- 566 meldingen; geen verdere stijging in 2019
- piekmaand: augustus (warm wet weather)
- 1/3 opgelopen in het buitenland (m.n. IT, FR, DU)
- 1 AWZI: bron voor 4 patiënten (*L. pneumophila ST47*)
- aug 2019: Legionella+Pontiac uitbraak op Franse camping (8 van 11 pat uit NL; bron: jacuzzi van vakantiewoning)



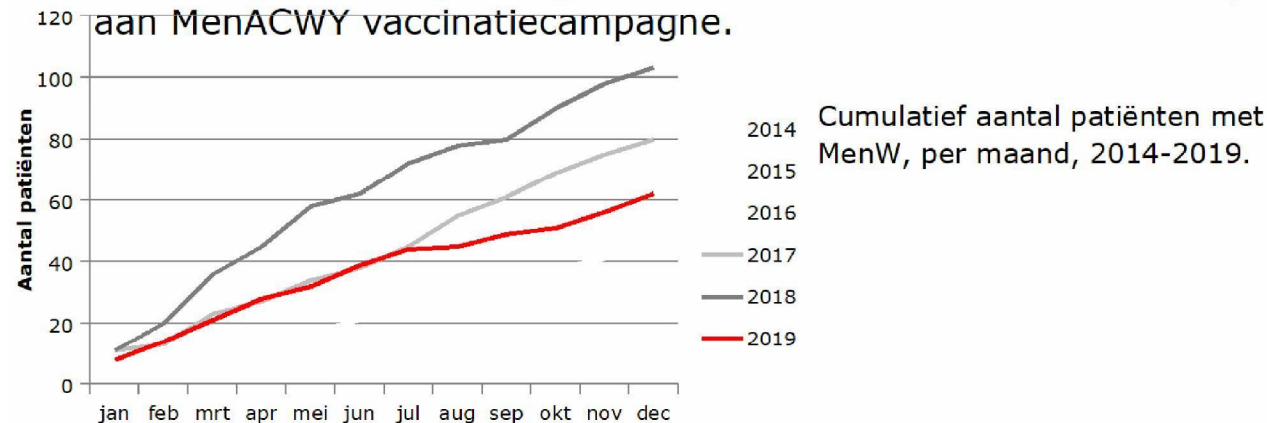


Meningokokken serogroep W

- MenACWY vaccinatiecampagne: opkomst 84%
- minder patiënten met MenW (van 103 in 2018, naar 62 in 2019).
- daling in zowel in gevaccineerde en ongevaccineerde cohorten
- Hoge vaccineffectiviteit;
- onduidelijk of daling in ongevaccineerde cohorten is toe te schrijven aan MenACWY vaccinatiecampagne.

Men ACWY vaccinatie

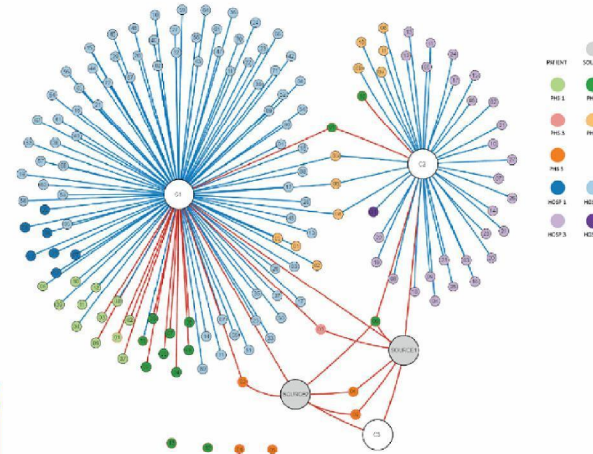
- Vanaf mei 2018: 14 maanden
- Najaar 2018/voorjaar 2019: $\approx 85\%$ van cohorten 2001-2005 (13-18 jarigen)





Lassakoorts

- 2 tropenartsen werkzaam in kliniek in ruraal district in Siera Leone gerepatrieerd met verdenking Lassakoorts (familie arenavirussen), zoönotisch reservoir: knaagdieren (*Mastomys*)
- Vermoedelijk besmet tijdens chirurgische procedure (2 zwangeren met bloedingen); 1 arts is overleden tijdens opname in LUMC, andere arts in strikte isolatie opgenomen in Calhos Utrecht.
- Importinfectie komt zelden voor; in 2000 4 gevallen in EU, waarvan 1 in NL, opgelopen in West-Afrika
- GGD'en dragen bij aan contact-monitoring: 1 hoog-risico en 1 laag-risico contact ontwikkelden koorts waarna aanvullende diagnostiek heeft plaatsgevonden: geen LASV infectie aangetoond.





AMR

- ESBL: geen veranderingen tov eerdere jaren
- MRSA: stabiel lage prevalentie, maar regelmatig uitbraken
 - ong. helft gemelde BRMO-uitbraken in zorginstellingen betreft MRSA
 - specifiek MLVA-type MT4627 gevonden buiten zorginstelling (eerstelijns) met resistentie tegen fusidinezuur n.a.v. impetigo verheffing in oosten van NL.
- CPE: incidenteel; 363 CPE-isolaten van 316 personen (30% infectie, rest screeningskweken). meldplicht groep C ingevoerd: rol GGD in BCO
 - RF voor infectie of dragerschap: recente opname in buitenlands ziekenhuis (40%); bij 38% geen RF bekend
 - 2 K. pneumoniae OXA-48 uitbraken gemeld aan SO-ZI-AMR



Relevante buitenlandse signalen

- Zikavirus cluster in Frankrijk
- Autochtone dengue in Zuid-Frankrijk en Spanje
- 10e Ebolautbraak in DRC



30 dec 2019: rol van vroegsignalering

- Alert over patiënten met onverklaarde pneumonia in Wuhan via sociale media forum (doorgestuurd door chinees-sprekende ProMED lezer) aan Promed moderator. 5.1.2e *quickly recognized the importance of the cluster and its resemblance to SARS, also first reported by ProMED back in 2003.*

5.1.2i

(RFI)

Innovative disease surveillance platforms detected early warning signs for novel coronavirus outbreak (nCoV-2019)

Jan 31, 2020 | Kara Sewalk | Outbreak News

武汉不明原因肺炎不能断定是SARS, 7例病情危重 - 新闻_齐鲁网 - 12/30/2019

Unidentified pneumonia in Wuhan can not be determined to be SARS, 7 patients in critical condition-News

Summary 来自湖北省相关部门的消息称, 12月以来, 武汉市持续开展流感及相关疾病监测, 发现病毒性肺炎病例27例, 均诊断为病毒性肺炎/肺部感染。27例病例中, 7例病情危重, 其余病例病情可控, 有2例病情好转拟近期出院。目前, 相关病毒分型检测、隔离治疗、病情管控、终末消毒等工作正在进行 [view full article](#)



2. Ziektelast



Ziekte last schatten

Hoe 'erg' is een ziekte?

Mortaliteit + morbiditeit = ziekte last

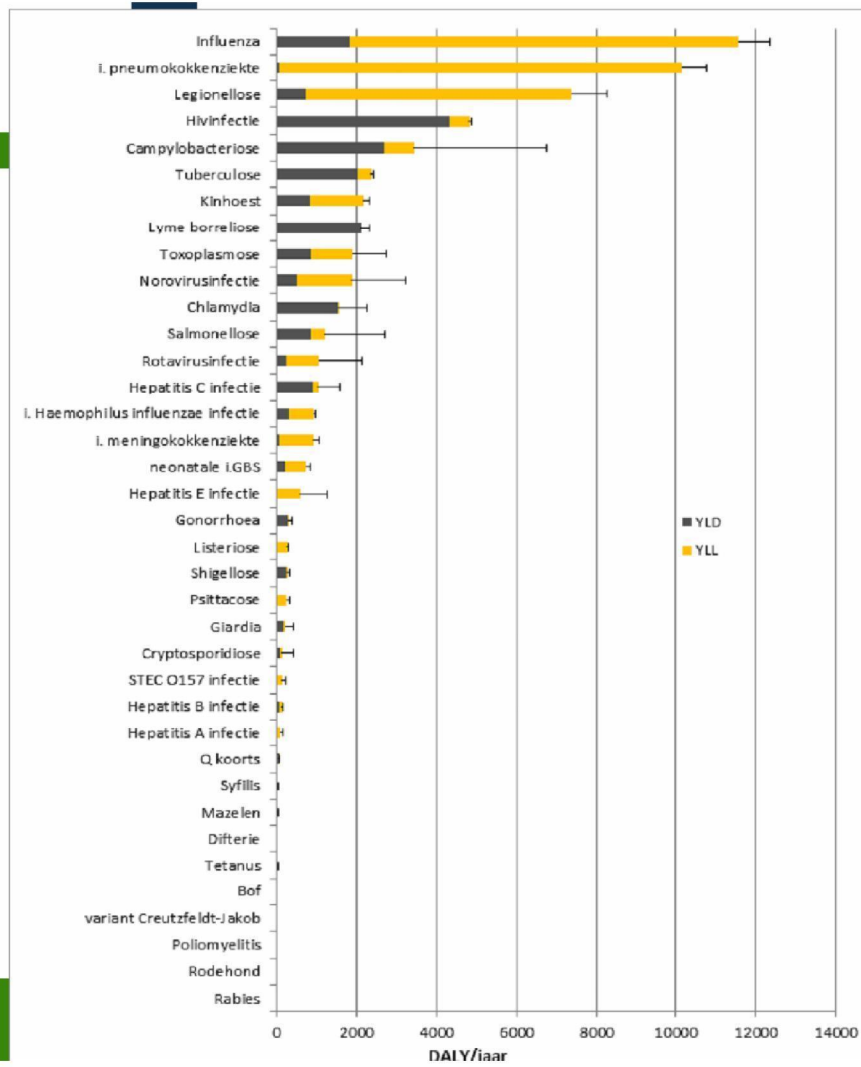
DALY: disability adjusted life year = YLL + YLD

YLD = ernst x duur



2. Ziektelast

gemiddelde jaarlijkse
ziektelast in DALY,
2015-2019





Interpretatie

- De lijst is niet compleet
 - Afhankelijk van surveillancedata en beschikbare literatuur over ziekteverloop en gevolgen
- Onderzoek gaande om modellen te verbeteren/ toe te voegen
 - Recent toegevoegd:
 - giardia
 - cryptosporidium
 - hepatitis C
 - neonatale groep B streptokokken
- Moet geïnterpreteerd worden in het licht van de bestrijding (bv RVP)
- Streven: vergelijkbaar hoofdstuk over 'kosten van ziekten'



COVID-19 ziektelast: 1^e golf (maart-juni 2020)

- **Methodes**

- Twee schattingen gemaakt
 - › ‘ondergrens’ van de ziektelast: alleen de lab-bevestigde infecties
 - › meer realistische schatting
 - correctie voor onderrapportage van ziektegevallen en opnames
 - oversterfte tijdens de 1e golf in het geheel meegenomen
- Vergelijking ziektelast COVID-19 met influenza



COVID-19 ziektelast: 1^e golf (maart-juni 2020)

Resultaten

- Ondergrens COVID-19 ziektelast: 58.500 DALY's
 - Bijna 5 keer hoger dan een gemiddeld influenza seizoen
 - 99% van de COVID-19 ziektelast door voortijdige sterfte
- Meer realistische schatting: 87.900 DALY's
 - Ruim 7 maal hoger dan influenza



COVID-19 ziektelast: 1^e golf (maart-juni 2020)

Conclusies

- COVID-19 ziektelast veel hoger dan griep
- Zonder maatregelen was dit fors hoger geweest
- Daadwerkelijke 2020 COVID-19 ziektelast zal nog veel hoger uitpakken
 - 2e golf
 - langdurige effecten van COVID-19 (PICS, overige gevolgen)
 - onderbehandeling overige aandoeningen